

**PROGRAMMATION : ACTION SI POUR MISE EN PLACE D'UN MOT DE PASSE**

Le programme sera le suivant :


- Si le mot de passe est valide, Médiateur affichera la page suivante
- Si le mot de passe est invalide, Médiateur affichera le texte « mot de passe non valide »

Le mot de passe sera **iufm11**

Saisir ci-dessous le mot de passe

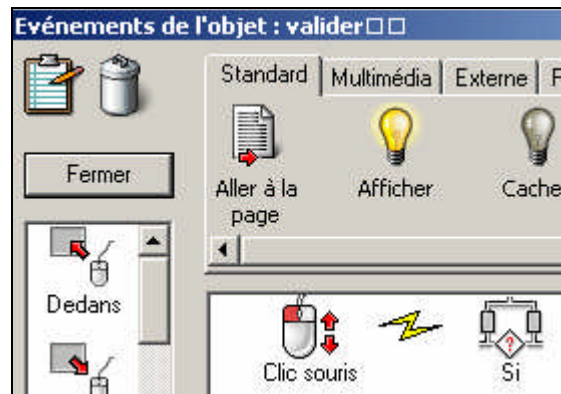
mot de passe non valide

valider

- ❑ Créer 2 pages. Se placer sur la première
- ❑ Créer un **objet texte**. Taper le texte « Saisir ci-dessous le mot de passe »
- ❑ Créer un **objets Entrée** . Cliquer en dehors du cadre, puis avec le bouton droit de la souris de la souris, cliquer sur l'objet et sélectionner le menu **Propriétés**. Renommer l'objet « motdepasse ».
- ❑ Créer un **objet texte**. Taper le texte « Mot de passe non valide ». Avec le Bouton droit souris, désactiver « **Afficher Objet** » pour masquer ce texte.
- ❑ Créer un **Bouton** (bibliothèque multimédia). Changer le texte par « Valider »

Il faut programmer le bouton **Valider**

- ❑ Avec le bouton droit souris, ouvrir la boîte de dialogue **Événements** du bouton
- ❑ Faire glisser l'évènement « **Clic souris** » et l'action « **Si-alors-sinon** » de l'onglet programmation

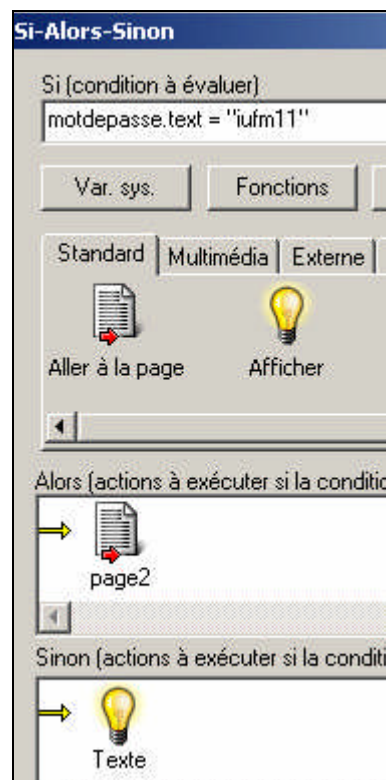


- Remplir le champ **Si** : motdepasse.Text= « iufm11 »

Pour permettre la saisie avec majuscules :

motdepasse.Text= « iufm11 » OR motdepasse.Text=« IUFM11 »

- Dans le champ **Alors**, faire glisser l'action « Aller à la page »
- Sélectionner la page suivante
- Dans le champ **Sinon**, faire glisser l'action « Afficher »



- Sélectionner l'objet Texte. Tester la page