



PROGRAMMATION : ACTION SI POUR MISE EN PLACE D'UN QUESTIONNAIRE

Le programme sera le suivant :

- Si la réponse est valide, Médiateur affichera le texte « Bonne réponse »
- Si la réponse est invalide, Médiateur affichera le texte « Mauvaise réponse »

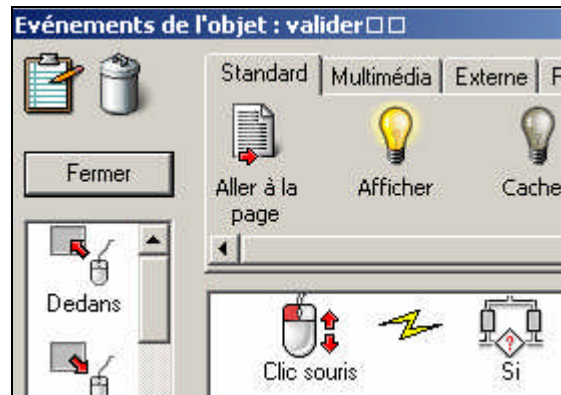
QUESTIONNAIRE SUR LA MYTHOLOGIE

Qui a vaincu le minotaure ?	<input type="text"/>		BONNE REPONSE MAUVAISE REPONSE
Qui a récupéré la toison d'or ?	<input type="text"/>		BONNE REPONSE MAUVAISE REPONSE
Qui est le roi des dieux ?	<input type="text"/>		BONNE REPONSE MAUVAISE REPONSE
Qui est le dieu de la mer ?	<input type="text"/>		BONNE REPONSE MAUVAISE REPONSE

- ❑ Créer une page. Insérer les éléments suivants :
- ❑ Créer un **objet texte**. Taper les 4 questions
- ❑ Créer 4 **objets Entrée** 
- ❑ Créer les titres « Bonne réponse » et « Mauvaise réponse ». Avec le Bouton droit souris, désactiver « **Afficher Objet** » pour masquer ces titres
- ❑ Créer 4 **Bouton** pour valider la réponse

Il faut programmer le 1^{er} bouton **Valider**

- ❑ Avec le bouton droit souris, ouvrir la boîte de dialogue **Evénements** du bouton
- ❑ Faire glisser l'évènement « **Clic souris** » et l'action « **Si-alors-sinon** » de l'onglet programmation



- Remplir le champ **Si** : Entree.text= « Thésée »

Pour permettre la saisie avec majuscules :
reponse.text= « Thésée » OR reponse.text= « THESEE »

- Dans le champ **Alors**, faire glisser l'action
« Afficher Titre01 » et « Cacher Titre05 »
Titre01 correspond à « Bonne réponse »
Titre05 correspond à « Mauvaise réponse »

- Dans le champ **Sinon**, faire glisser l'action
« Afficher Titre05 et « Cacher Titre01 »

- Valider
- Tester la page



- Renouveler les opérations pour les 3 autres questions. Les réponses sont :
Jason – Zeus – Poséidon