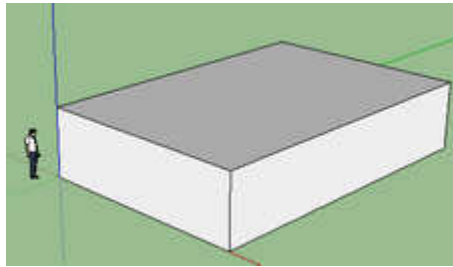


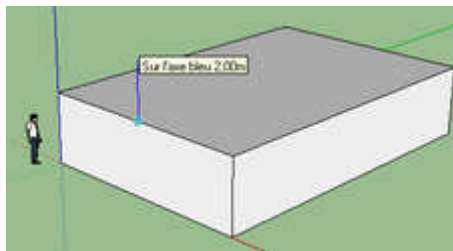
# TP MAISON - TRAVAIL AVEC LES GUIDES

Inspiré d'un TP de M. LANCELOT

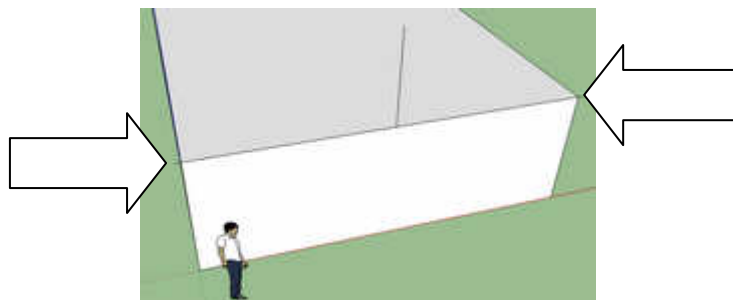
Tracer un Rectangle de 8 x 12 m de - Saisir au clavier 8;12 puis appuyer sur la touche Entrée  
Extruder le carré vers le haut sur 2,60 m (outil Tirer-Pousser)  
Saisir au clavier 2,6 puis appuyer sur la touche Entrée.



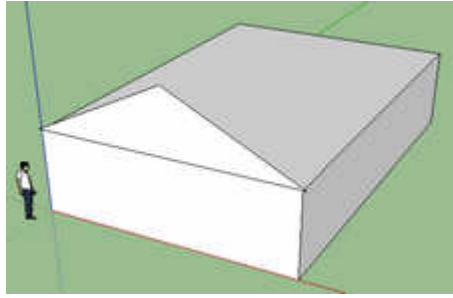
Tracer une ligne verticale de 2 m, sur le milieu supérieur gauche du parallélépipède. Saisir au clavier 2, appuyer sur la touche Entrée, puis sur Echap.



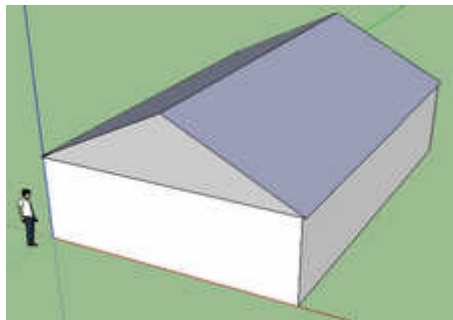
Tracer une ligne de 0,1 m sur la droite de la ligne supérieure gauche  
Tracer une ligne de 0,1 m sur la droite de la ligne supérieure gauche



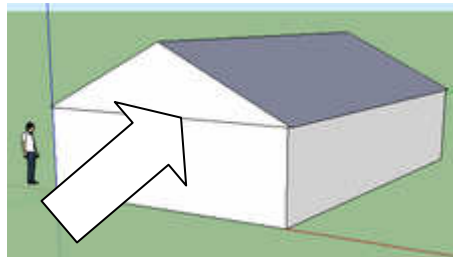
Tracer 2 lignes pour former le toit. Gommer la ligne verticale du milieu



Extruder le toit sur 12 m



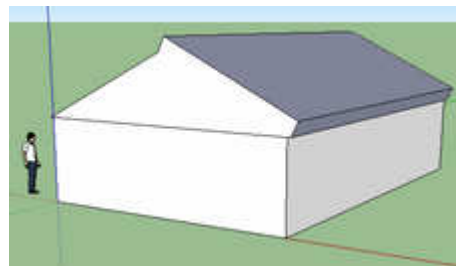
Tracer une ligne horizontale pour fermer le toit



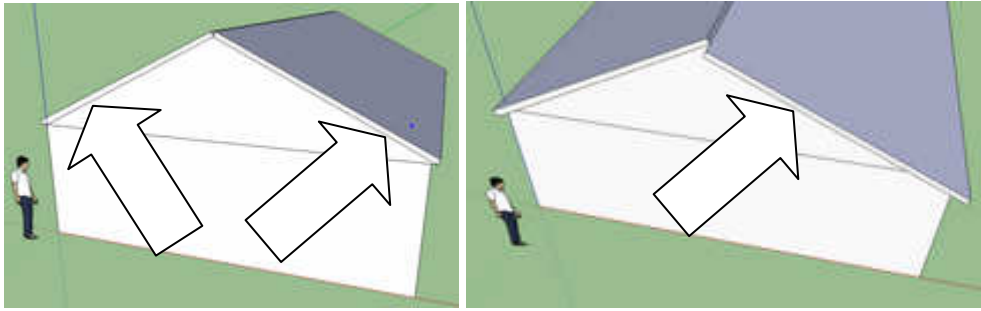
Extruder la première pente de toit de 0,1 m (outil Tirer-pousser)

Saisir au clavier 10 cm ou 0,1 m

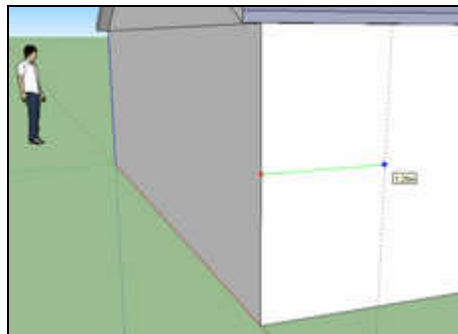
Extruder la deuxième pente de toit de 0,1 m.



Tracer 2 lignes pour donner une épaisseur. Extruder le bord du toit de 0,2 m pour créer un avant-toit. Attention : les 2 avants-toits doivent arriver au même niveau  
Renouveler l'opération de l'autre côté

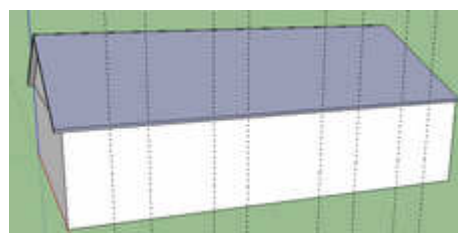
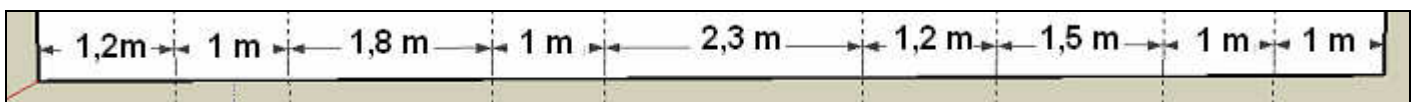


Sélectionner l'outil « Mètre ». Positionner vous sur l'arête gauche du mur  
Déplacer le curseur vers la droite suivant l'axe vert. Saisir au clavier : 1,2 et appuyer sur Entrée. Un guide (trait pointillé) est positionné à 1,20 m de l'arête gauche



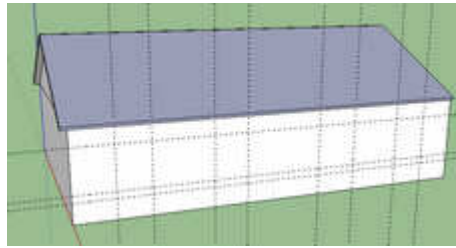
Positionner vous sur le guide. Déplacer le curseur vers la droite suivant l'axe vert.  
Saisir au clavier : 1 et appuyer sur Entrée.

Mettre des guides comme ci-dessous :

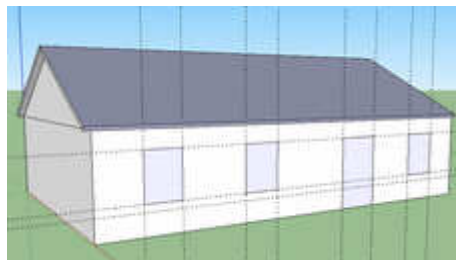


Mettre des guides horizontaux comme ci-dessous :

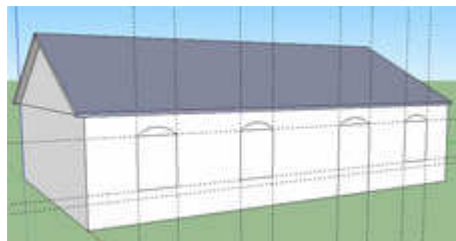
En partant du bas, guide à 0,6m, puis guide à 0,2m, puis guide à 1,3m



Tracer 3 fenêtres et une porte avec l'outil rectangle.



Tracer un arc de cercle au dessus des fenêtres et de la porte. Saisir au clavier 0,2m pour la courbure



Effacer la ligne horizontale sous l'arc de cercle. Supprimer les guides (menu Affichage)



Créer un décalage de 0,1 m vers l'intérieur (outil Décalage)



Avec l'outil Tirer-Pousser, extruder les 4 ouvertures vers l'intérieur de 0,2 m (épaisseur des murs)



Ajouter d'autres portes et fenêtres autour de la maison

Peindre les différents éléments de la maison

- Faces extérieures de la maison : bardage blanc » dans l'onglet « Briques et revêtements »
- Toit : menu « couverture-toit bardeaux variables dans l'onglet « Couverture »
- Vitres : menu « translucide »
- Porte : menu « persiennes